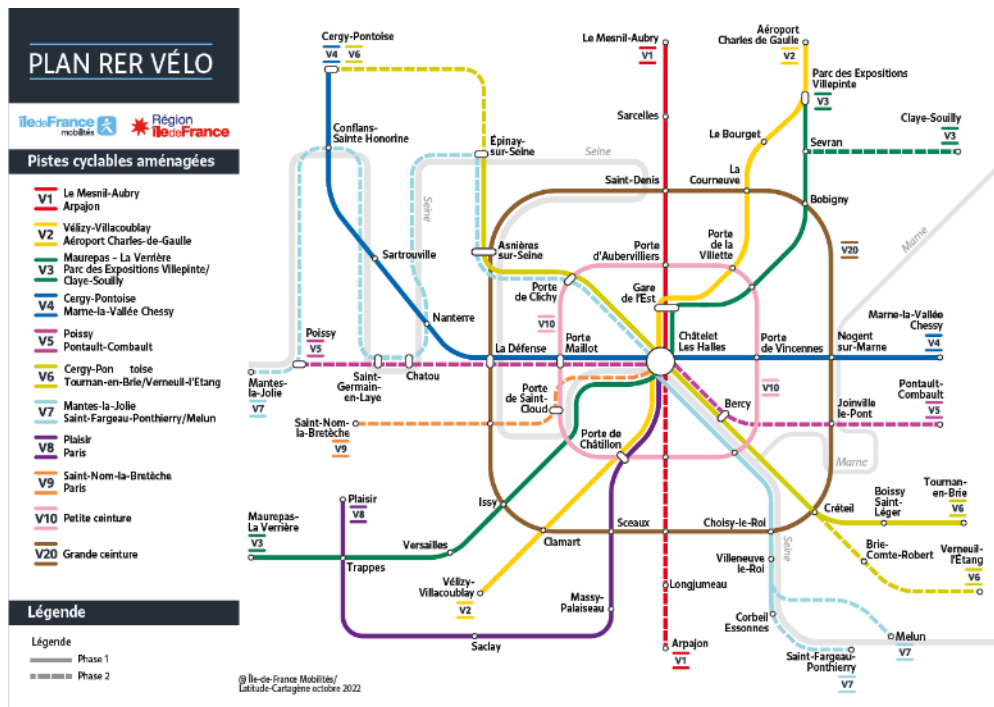


# RER-V Réseau vélo Île-de-France

ATELIER ENPC  
22 FÉVRIER 2023



# Le Réseau Express Régional Vélo (RER-V)



- Projet imaginé par le Collectif Vélo Île-de-France, regroupant 41 associations et 8000 adhérents
- Projet porté et coordonné par la Région
- Mise en œuvre en 2 phases : 2025 et 2030
- **Objectif : des infrastructures larges et confortables, attractives et continues pour les Franciliens dès les JOP2024**

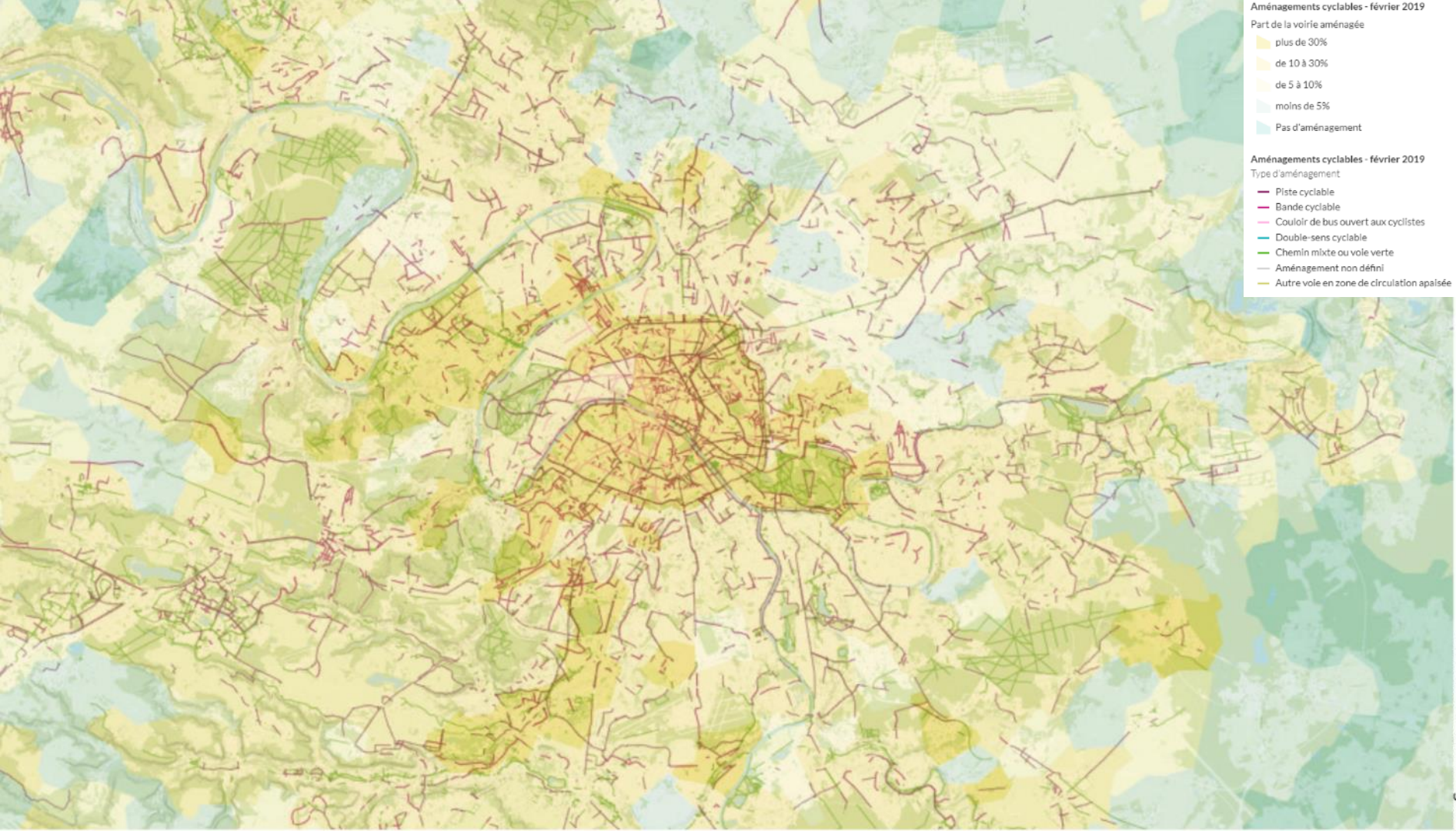
Part de la voirie aménagée

- plus de 30%
- de 10 à 30%
- de 5 à 10%
- moins de 5%
- Pas d'aménagement

Aménagements cyclables - février 2019

Type d'aménagement

- Piste cyclable
- Bande cyclable
- Couloir de bus ouvert aux cyclistes
- Double-sens cyclable
- Chemin mixte ou voie verte
- Aménagement non défini
- Autre voie en zone de circulation apaisée



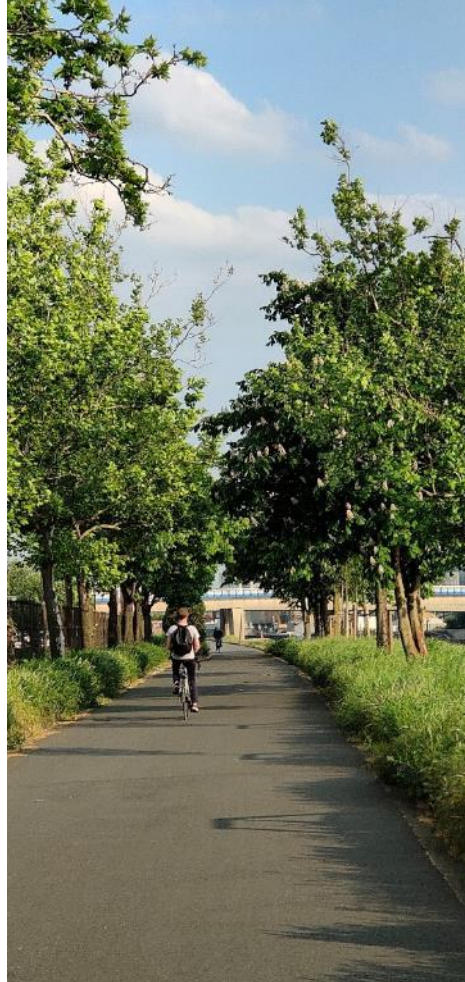




Rue Lafayette  
Paris (75)



Passerelle Eole  
Nanterre (92) – Bezons (95)



Quai de Seine  
Charenton (94)



Parc de la Bergère  
Bobigny (93)

## Les principes fondamentaux du RER-V

Le RER-V est un réseau cyclable à haut niveau de service qui répondra aux besoins des cyclistes du quotidien. Sa valeur ajoutée :



Confort



Sécurité



Continuité



Efficacité

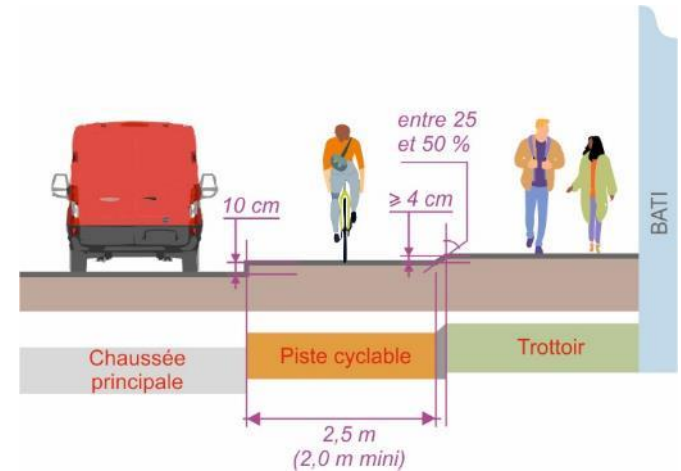
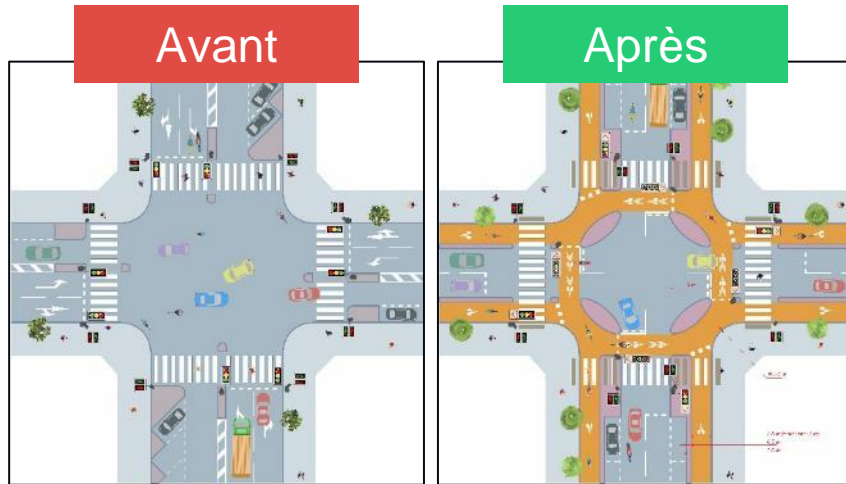


Lisibilité



Capacité

# Un cahier des charges pour répondre à ces objectifs



# Qui fait quoi ?



- Beaucoup de maîtres d'ouvrage des études et des travaux :
  - **Les gestionnaires de voiries** : l'État, les départements, les communes et les intercommunalités
  - **D'autres gestionnaires de foncier** : SNCF Réseau, la RATP, l'ONF, Haropa, ADP, VNF, Île-de-France Nature (ex-AEV), le SIAAP...
  - **Île-de-France Mobilités** le long des projets de transports collectifs (tramways, bus en site propres...)
- La Région coordonne et finance 60 % du projet
- Le Collectif coordonne les associations locales d'utilisateurs cyclistes
- D'autres expertises sollicitées (Cerema, Institut Paris Région...)



# Organisation du projet RER-V

**150+** Réunions organisées



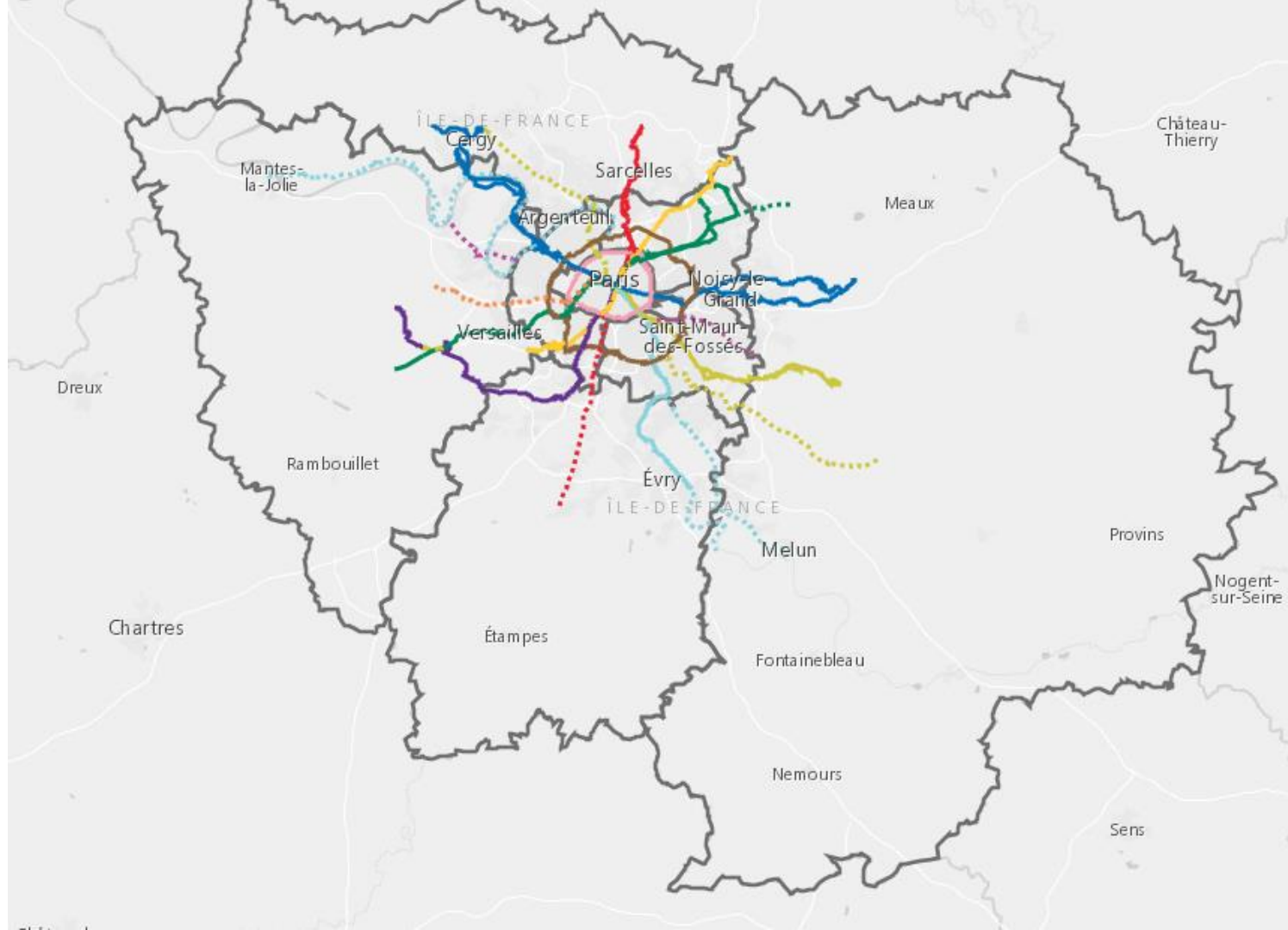
Comité de pilotage

7 novembre 2022

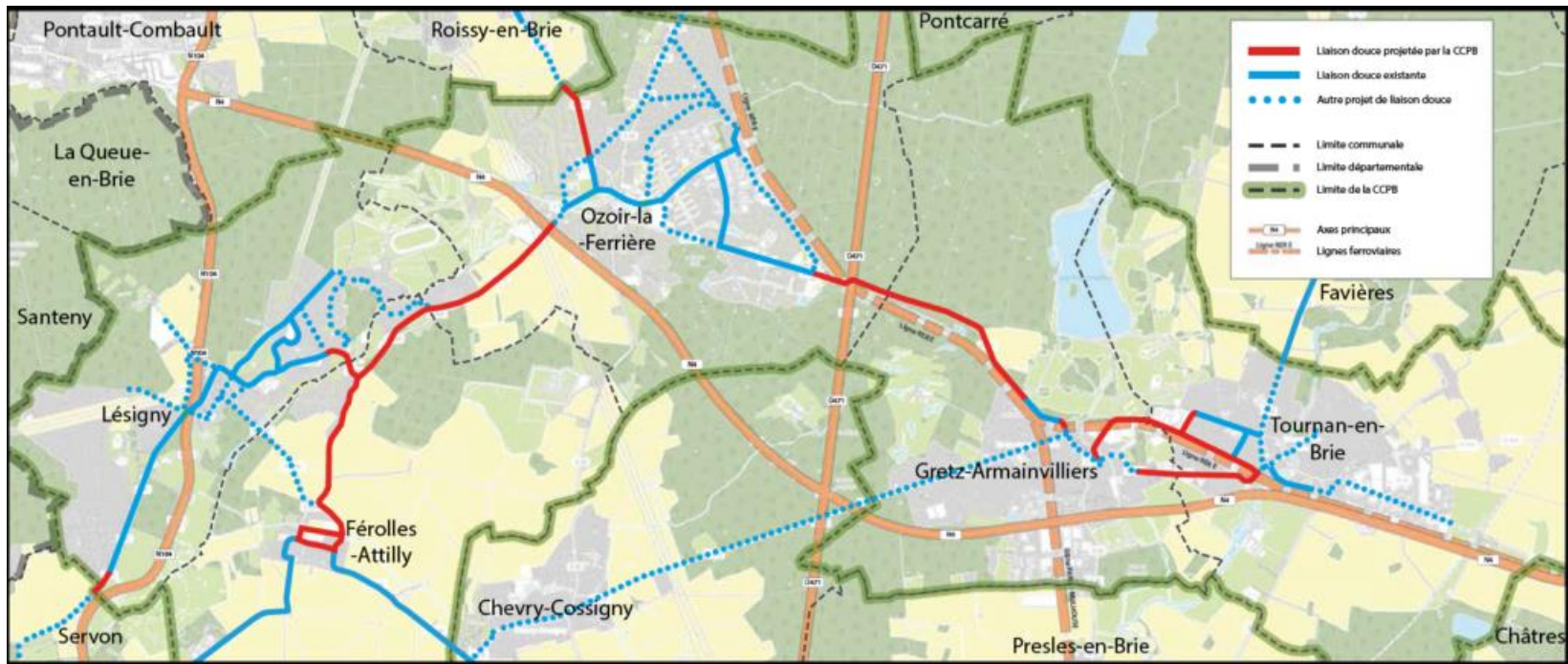
**170**

Maîtres d'ouvrages et partenaires mobilisés

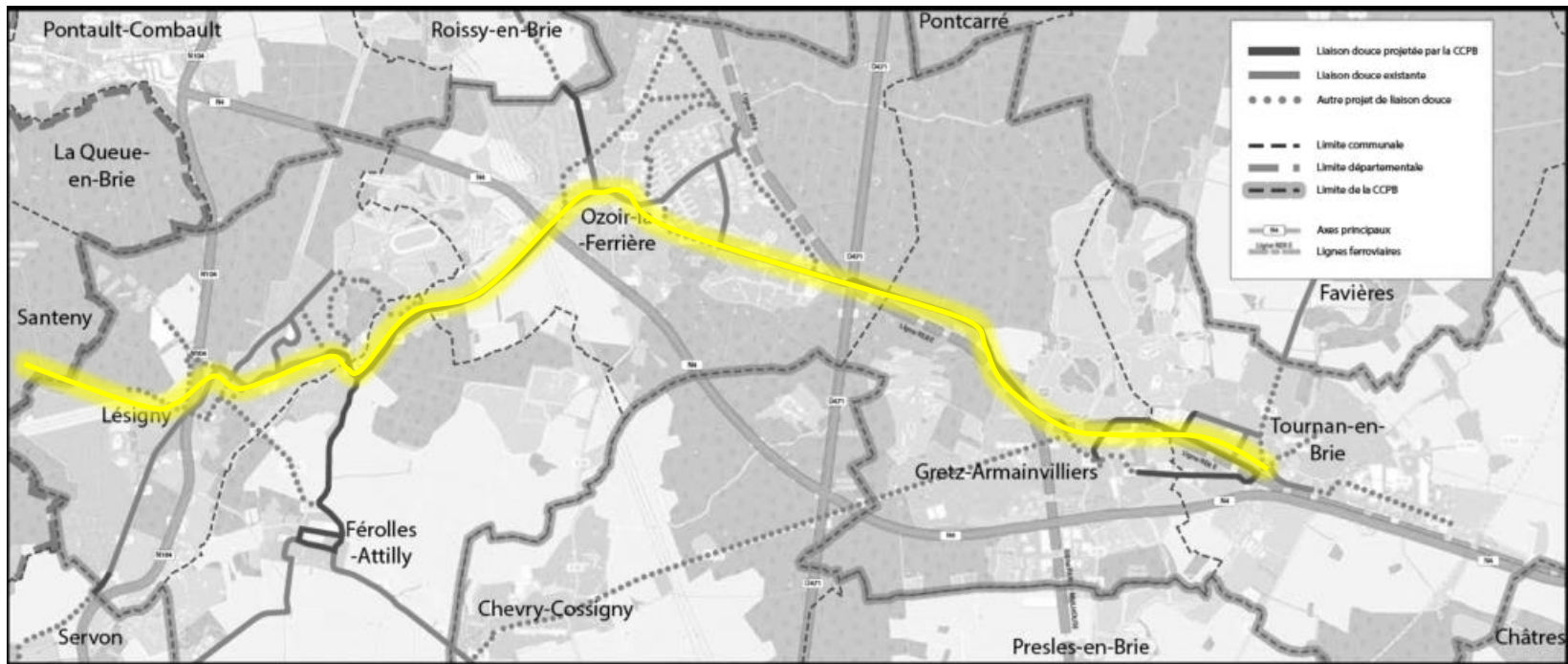




# Exemple : CC des Portes Briardes (77)



## Exemple : CC des Portes Briardes (77)



# Des usages différents à interroger

- Cyclotourisme et vélo-loisir
- Intermodalité et le rabattement gare ?
- Comment affiner le maillage en gardant un tracé direct ?
- Cahier des charges, besoin réel, et Zéro Artificialisation Nette

# Interroger le cahier des charges

- Largeur
- Mixité piétons / cycles
- Autres usages (riverains, agriculteurs, services divers...)
- Revêtements



Exemple de voie verte dans l'Isère



Exemple de piste cyclable dans le Val d'Oise

# Objectifs de l'atelier

- Caractériser les usages du vélo en grande couronne : fréquence, utilisations en matières d'espaces sur la voiries, bénéfices aux usagers et collectivités
- Estimer l'influence du RER-V sur la mobilité des Franciliens en grande couronne ainsi que les conditions du report modal de la voiture individuelle vers le vélo.
- Interroger le cahier des charges du RER-V pour son application en grande couronne.
- Etudier l'opportunité de lignes tangentielles au RER-V et le maillage local plus fin
- Formuler des recommandations à destination de la direction des transports de la Région IDF.

# Vos contacts

Léo MALJEVAC

01 53 85 74 70 – 06 26 03 56 22

leo.maljevac@iledefrance.fr

Conseil régional d'Île-de-France  
2 rue Simone Veil  
93400 Saint-Ouen-sur-Seine





# TEMPS D'ÉCHANGE

MERCI POUR VOTRE ATTENTION

