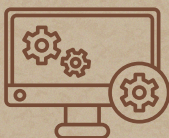


DES OUTILS & DES SOURCES



<https://bibliotheque.enpc.fr>

Des bases de données :

- [Les techniques de l'ingénieur](#)
- [Europresse](#)
- [Ebooks sur ScholarVox, Springer, Wiley...](#)
- [Cobaz \(normes Afnor, eurocodes...\)](#)
- [Web of Science](#)
- [Scopus](#)
- [Les travaux d'élèves des promos précédentes](#)



Les publications académiques

- <https://scholar.google.fr/>
- <https://theses.fr/>
- <https://hal.science/>
- [Search.enpc.fr](https://search.enpc.fr)



Sur le web

- [La recherche avancée de Google](#)
- Sites institutionnels (ministères, Sénat, Assemblée Nationale, BPI...).
- data.gouv.fr
- [Banque Mondiale](#)
- [OCDE](#)
- [Académie des sciences....](#)



Vérifier les droits des images

- [Licences creative commons](#)
- [Copyright ou droits réservés](#)
- Conditions générales d'utilisation des sites web et des IA



Gestionnaires de références bibliographiques

compatibles Latex et Overleaf

- [Zotero](#)
- [Mendeley](#)
- [Endnote \(payant\)](#)



Standards : ISO 690, IEEE, APA



- 1A, IMI, SEGF, MS : florence.rieu@enpc.fr
- GCC, GMM : marie-laure.pare@enpc.fr
- VET, SHS, GI, d.School : johanna.descher@enpc.fr
- DNM: delphine.du-pasquier@enpc.fr



Aide et tutos en ligne sur Educnet : L'info à la Source